

Диагностика рака предстательной железы

В возрасте с 50 лет каждый мужчина, при отсутствии симптомов должен выполнять:

1. Регулярное исследование уровня простат-специфического антигена в крови (ПСА).
2. 1 раз в год осмотр у врача с пальцевым исследованием простаты.
3. 1 раз в год УЗИ мочеполовой системы. По показаниям проведение КТ- или МРТ- исследование малого таза.
4. При наличии у близких родственников рака предстательной железы в возрасте с 45 лет по назначению врача необходимо проводить исследование уровня простат-специфического антигена в крови (ПСА).
5. При наличии симптомов, независимо от возраста, необходимо незамедлительно обратиться к врачу-урологу или онкоурологу.

ПОМНИТЕ: рак предстательной железы, выявленный на ранних стадиях, на 95% излечим.

На поздних стадиях шансы на излечение составляют не более 35%.

Будьте внимательны к своему здоровью и регулярно проходите профилактические обследования.

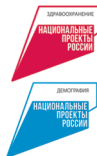
Диагностику и лечение рака предстательной железы необходимо проводить исключительно в медучреждении, включая уролога в ГАУЗ АО «Амурский областной онкологический диспансер»
регистратура: 8 (4162) 77-57-17



www.aosmp.ru



Присоединяйтесь к нам в соцсетях!



ГБУЗ АО «Амурский областной центр общественного здоровья и медицинской профилактики»,
г. Благовещенск, ул. Шимановского, 45.
www.aosmp.ru

* При подготовке памятки использована информация с печатной продукции ФГБУ «НМИЦ Онкологии»

Отпечатано: ООО «ИД Дважды два». З. 81498. Тираж 300. 2023 г.

Министерство здравоохранения
Амурской области
ГБУЗ АО «Амурский областной центр
общественного здоровья и
медицинской профилактики»

Не пропусти рак предстательной железы



Благовещенск 2023

Признаки рака предстательной железы

Рак предстательной железы выявляется у каждого седьмого мужчины.



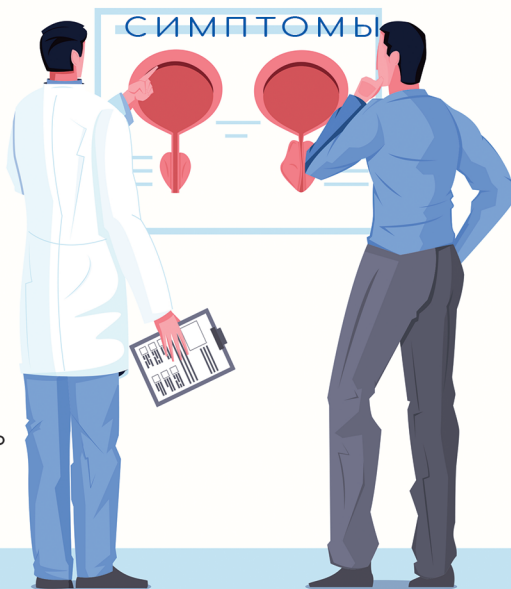
Учащение мочеиспускания и задержка мочи



Наличие крови в моче и сперме



Серость и бледность кожных покровов



Выраженная слабость, значительное снижение веса



Боли, дискомфорт в промежности, в надлонной области, костях.

ПРИ ПОЯВЛЕНИИ СИМПТОМОВ НЕОБХОДИМА КОНСУЛЬТАЦИЯ ВРАЧА-УРОЛОГА ИЛИ ВРАЧА-ОНКОУРОЛОГА

Факторы риска развития рака предстательной железы:



Возраст старше 50 лет.



Злоупотребление алкоголем.



Наследственная предрасположенность



Курение.



Чрезмерное употребление животной пищи, содержащей большое количество животных жиров (при этом употребление производной сои, а также пищи, содержащей витамин Е и селен, на 30-60% снижает риск развития рака простаты).



Работа во вредных условиях труда (сварочные и типографские работы, производство резины, превышение предельно допустимых концентраций вредных химических веществ в воздухе).